

I. VARTOTOJO AKTYVAVIMAS

Kreipkitės į savo klasės auklėtoją (kuratorę). Jums bus išduoti specialiai jums sukurti vartotojo vardo ir aktyvacijos kodo duomenys **(saugokite šią informaciją, neatskleiskite jos kitiems asmenims)**

1. Per www.ukg.lt arba tiesiogiai prisijunkite prie tapatybės valdymo portalo <https://epaslaugos.lm.lt/#/register>

Tapatybės valdymo portalas

Vartotojo aktyvacija

[Grįžti atgal į prisijungimo puslapį](#)

Kalba Lietuvių

[Belaidžio tinklo naudotojo gidas](#)

2. Įveskite gautus duomenis, susikurkite savo slaptažodį **(Slaptažodis turi būti bent 6 simbolių ilgio ir turėti bent vieną didžiąją raidę ir skaičių)**
3. Norėdami keisti savo prisijungimo duomenis junkitės prie tapatybės valdymo portalo per www.ukg.lt arba tiesiogiai <https://epaslaugos.lm.lt/#/login>

Tapatybės valdymo portalas

Vartotojo prisijungimas

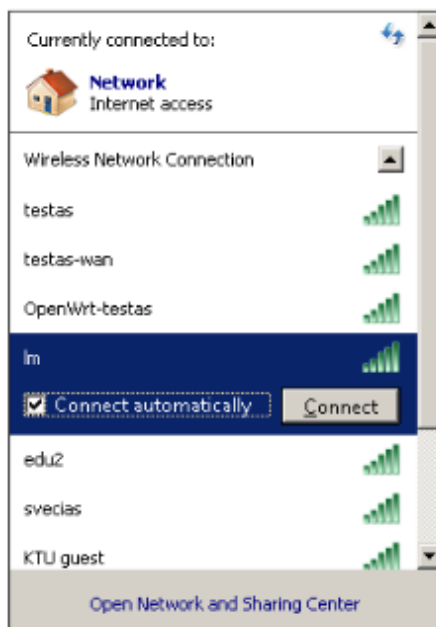
arba

Kalba Lietuvių

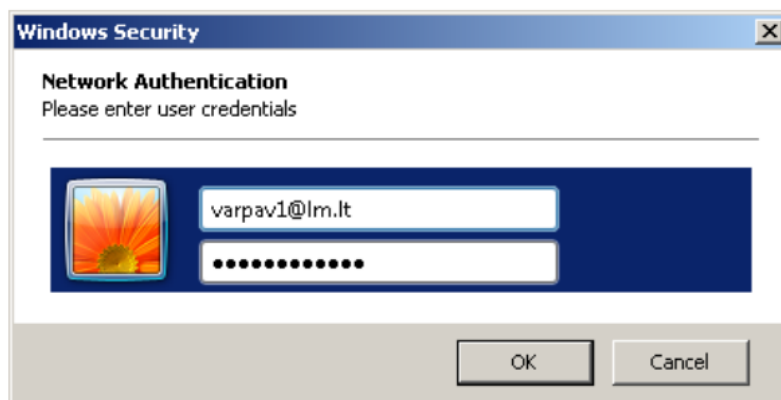
[Belaidžio tinklo naudotojo gidas](#)

II. VARTOTOJO PRISIJUNGIMAS WINDOWS 7 OPERACINĖJE SISTEMOJE

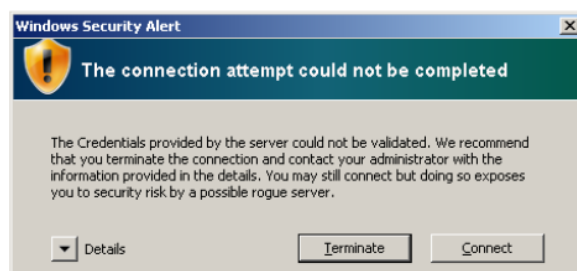
1. Savo kompiuteryje susiraskite bevielio ryšio tinklą **LM**



2. Atsidariusiame lange suvedami prisijungimo duomenys: vartotojo vardas prirašant @lm.lt , Pvz: varpav1@lm.lt , o slaptažodis naudojamas toks kokį susikūrėte aktyvuodami vartotoją



3. Iššokusiame lange spaudžiamas jungtis (Connect) mygtukas



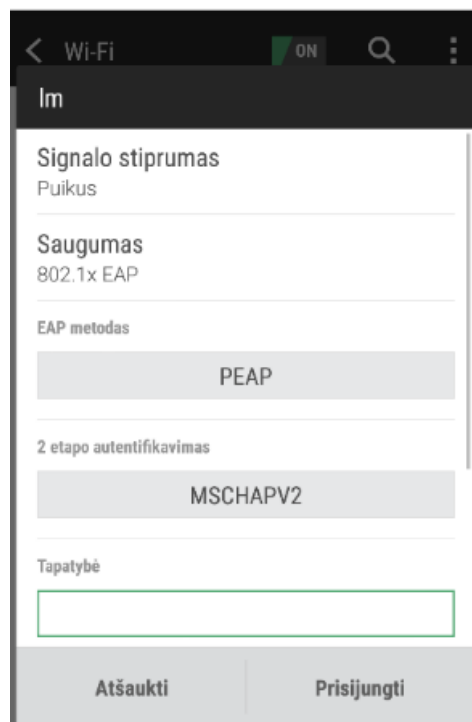
III. VARTOTOJO PRISIJUNGIMAS ANDROID OPERACINĖJE SISTEMOJE

1. Nustatymuose (settings) pasirenkame WiFi:

2. Pasirenkame tinklą LM

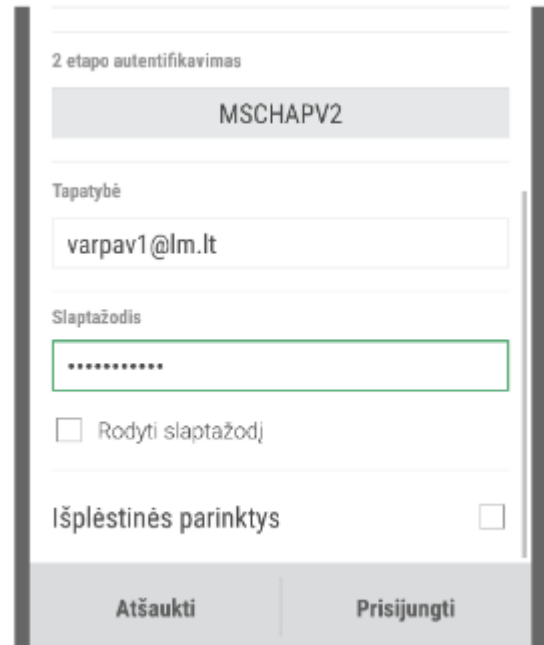


3. EAP metodas (EAP method) turi būti parinktas PEAP, o antro etapo autentifikavime (second authentication method) nurodytas MSCHAPv2



4. Tame pačiame lange suvedami vartotojo vardas prirašant vartotojo vardas prirašant @lm.lt , Pvz: varpav1@lm.lt , o slaptažodis naudojamas toks kokį susikūrėte aktyvuodami vartotoją

Suvedus prisijungimo duomenis spaudžiamas prisijungti (connect) mygtukas.



2 etapo autentifikavimas

MSCHAPV2

Tapatybė

varpav1@lm.lt

Slaptažodis

.....

Rodyti slaptažodį

Išplėstinės parinktys

Atšaukti | Prisijungti

5. Sėkmingai prisijungus matome:

